

CA 01 10/2016 DE Daten Update 11/2016 Offline-Update

Hinweis:

Das Offline Update sollte grundsätzlich nur dann verwendet werden wenn der CA 01 nicht in der Lage ist selbstständig Updates zu finden!

Das Software Update umfasst den aktuellen Stand der CA 01-Applikation.
Eine Installation wird dringend empfohlen.

1. Herunterladen des Updates

Bitte laden Sie zunächst das [manuelle Update](#) von der CA 01 Website herunter und speichern Sie dieses lokal.

Öffnen bzw. extrahieren Sie das ZIP-Archiv dabei **nicht**.

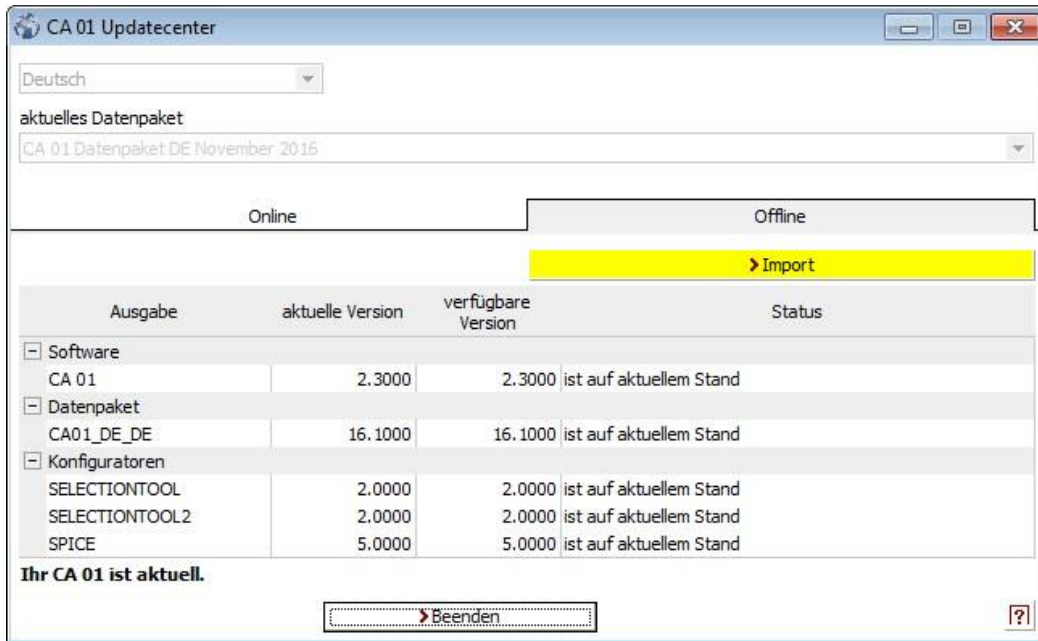
Unter Umständen kann es vorkommen, dass Ihr Virens scanner den Download der Datei verhindert. Bitte setzen Sie dann eine entsprechende Ausnahmeregel innerhalb Ihres Virens scanners.

Das Update ist in der Lage sowohl eine lokale als auch eine Netzwerk-Installation zu aktualisieren.

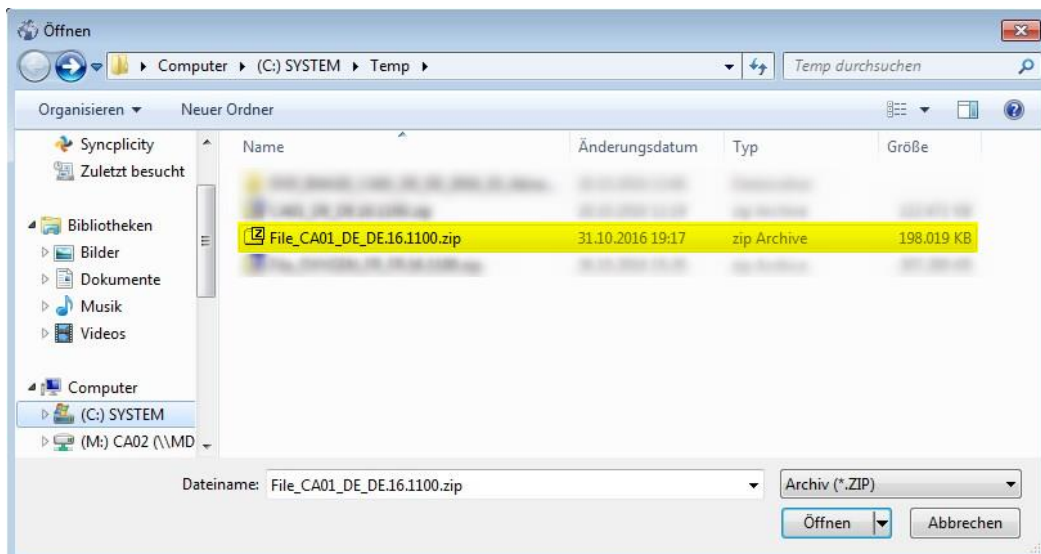
2. Aktualisierung einer lokalen Installation

Starten Sie den CA 01 und wählen Sie im Menü **Internet \ Suche nach Updates** um das CA 01 Updatecenter zu starten.

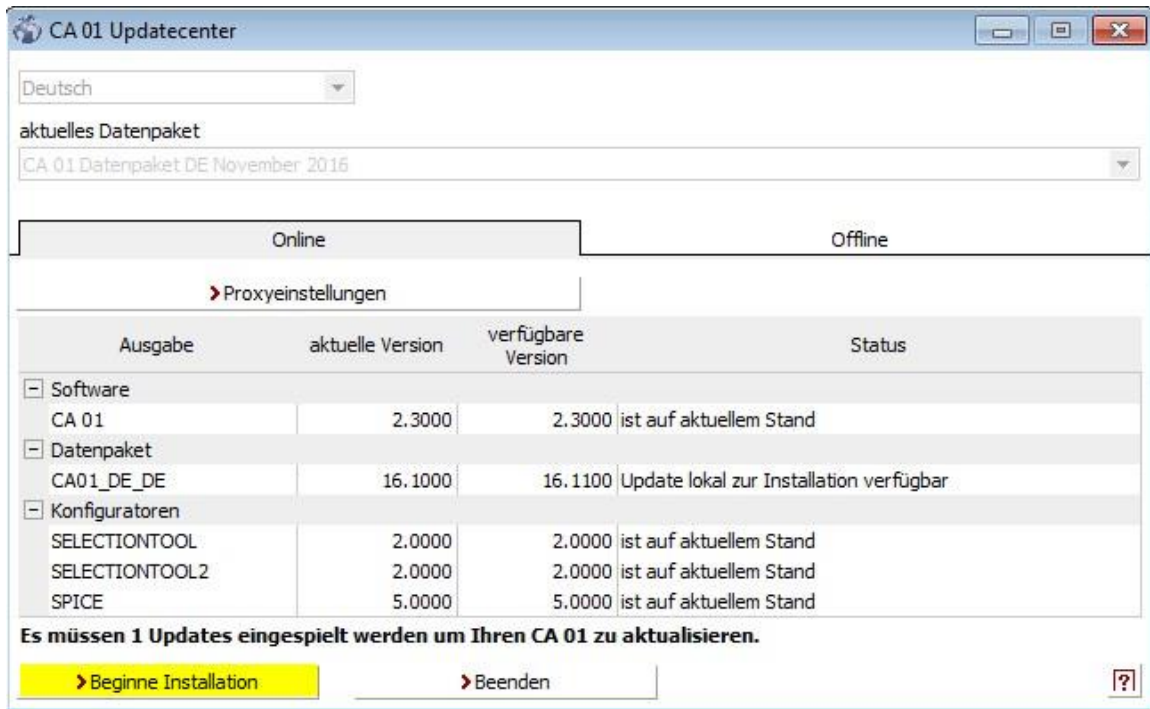
Im Dialog CA 01 Updatecenter wählen Sie anschließend die **Lasche Offline \ Import**.



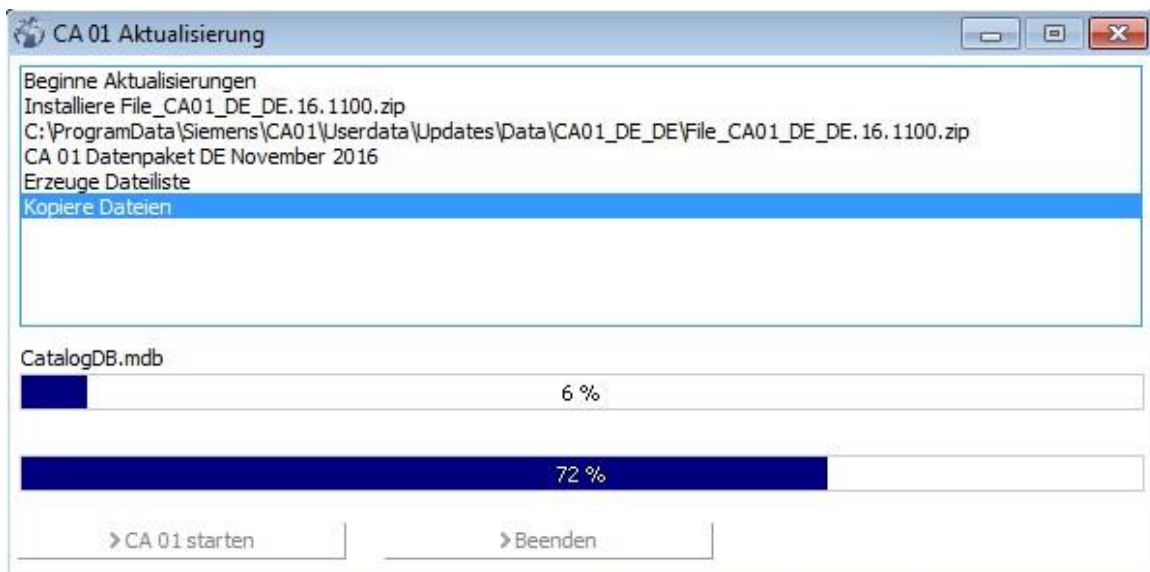
Browsen Sie dann zu dem unter 1. heruntergeladenen Update.



Nach Auswahl des Updates wird es zuerst geprüft und temporär zu Installation abgelegt. Es wird dabei aber noch nicht installiert. Das dient dazu weitere Updates manuell importieren zu können und diese dann seriell zu installieren.



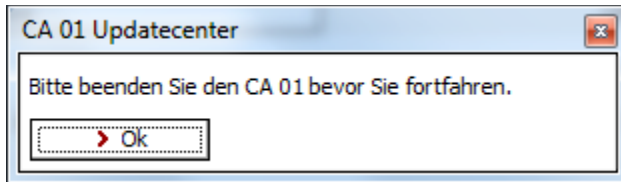
Die Installation muss durch **Beginne Installation** bestätigt werden.
Jetzt werden alle temporär abgelegten Updates nacheinander installiert.



Nachdem das Update abgeschlossen ist, klicken Sie auf die Schaltfläche **Beenden** um das Programm zu beenden oder auf **Starte CA 01** um den CA 01 automatisch aufrufen zu lassen. Das Update-Fenster wird anschließend automatisch geschlossen.

Bitte beachten Sie:

Damit das Update eingespielt werden kann, muss der CA 01 vollständig geschlossen sein. Ist das nicht der Fall erhalten Sie einen entsprechenden Hinweis:



Bitte beenden Sie dann den CA 01 und fahren Sie mit dem Offline-Update fort.

Nach erfolgreicher Installation können Sie prüfen welche Update installiert wurden bzw. bereits vorher installiert waren. Verwenden Sie dazu das Menü **Extras \ Versionsübersicht**.

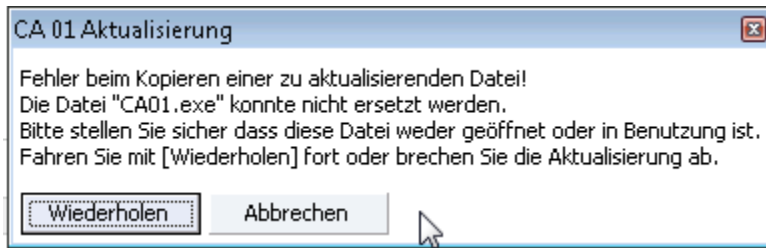
3. Aktualisierung einer Netzwerk-Installation (zentrale Installation)

Bei der Aktualisierung einer Netzwerkinstallation müssen Sie das CA 01 Updatecenter (AdminUpdateTool) direkt im Installationsverzeichnis auf dem Netzlaufwerk / Server starten. Führen Sie dazu die Datei **AdminUpdateTool.exe** auf dem Netzlaufwerk / Server aus.

Danach folgen Sie den Schritten unter 2. (**Lasche Offline \ Import**).

Bitte beachten Sie:

- Für eine Netzwerkinstallation muss diese Aktion nur einmal vom Admin durchgeführt werden, nach dem Update haben alle Clients die neue Software-Version. Verwenden Sie dazu das Menü **Extras \ Versionsübersicht**.
- Falls beim Update eine Fehlermeldung erscheint, dass eine Datei nicht aktualisiert werden kann, dann ist der CA 01 noch auf einem der Client gestartet.



Stellen Sie deshalb vor dem Update sicher, dass alle Clients den CA 01 beenden.